



Communiqué de presse

27 juin 2018

Des vacances en montagne ? – Signalez-nous vos observations de marmottes !

Le sifflement d'avertissement strident des marmottes résonne pendant les randonnées en montagne. Souvent, les animaux peuvent alors être observés ou des monticules de terre bien visibles trahissent leurs terriers. Vous passez vos vacances dans les Alpes ? Signalez-nous vos observations de marmottes, si possible avec une photo.

Dans le cadre de l'« Action Marmotte », la population de la Suisse et du Liechtenstein est invitée à signaler ses observations de marmottes sur la plate-forme atlas.nosvoisins Sauvages.ch. Ces données seront intégrées dans le nouvel Atlas des mammifères de Suisse et du Liechtenstein, qui est en cours d'élaboration par la Société Suisse de Biologie de la Faune SSBF.

La marmotte migre-t-elle en altitude avec le réchauffement climatique ?

Les marmottes sont adaptées au froid et supportent mal la chaleur. S'il fait trop chaud, elles se retirent dans la fraîcheur de leurs terriers. Ce faisant, elles perdent un temps précieux qu'elles devraient passer à manger pour emmagasiner les réserves de graisse pour l'hibernation. Comment les marmottes s'adaptent-elles à cet environnement changeant ? Se déplacent-elles vers des zones plus élevées ?

Le projet Atlas des mammifères cherche des réponses et sollicite votre aide. Une carte exhaustive de la répartition des marmottes formera la base de l'identification des changements futurs.

Avec votre aide, nous aimerions localiser toutes les colonies de marmottes en Suisse et au Liechtenstein et les représenter sur une carte de répartition actualisée pour le nouvel atlas des mammifères. Un coup d'œil à la carte de répartition actuelle montre qu'il y a encore de nombreuses lacunes (figure 1). Mais les observations dans les zones déjà connues sont également importantes. Elles nous permettent d'estimer l'évolution des populations.

Informations complémentaires :

Michel Blant, Nos voisins sauvages - Antenne romande
Tél. 032 721 21 17 / michel.blant@nosvoisins Sauvages.ch

Bettina Erne, Nos voisins sauvages - Antenne romande
Tél. 076 537 59 76 / bettina.erne@nosvoisins Sauvages.ch

Société suisse de biologie de la faune SSBF :
www.sciencesnaturelles.ch/organisations/sgw-ssbf

Plateforme d'observations : www.atlas.nosvoisins Sauvages.ch

 www.facebook.com/nosvoisins Sauvages

Images :

Les photos ci-dessous sont disponibles pour une utilisation en lien avec ce communiqué de presse et avec mention correcte des auteurs à titre gratuit. À télécharger sur :
<http://nosvoisins Sauvages.ch/presse> (en double cliquant sur l'image).

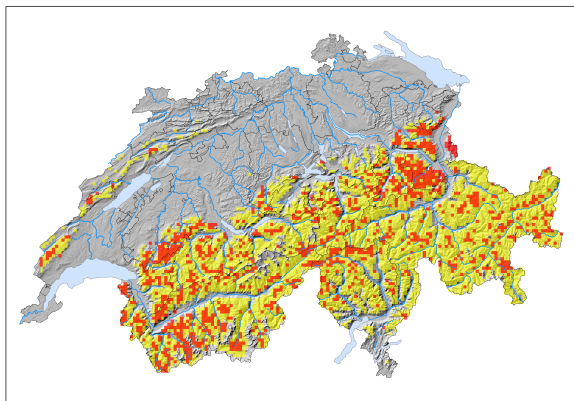


Fig. 1 : Répartition des observations de marmotte signalées entre 2005-2018 (en rouge). En jaune, la distribution potentielle pour d'autres colonies de marmottes.
Données © Info Fauna, fond de carte © Swisstopo



Fig. 2 : Marmotte regardant hors de son terrier.
Image © Adrian Meyer / wildenachbarn.ch



Fig. 3: Groupe familial à proximité du terrier.
Image © Cornelia Hürzeler / stadtwildtiere.ch



Fig. 4: Marmotte surveillant les environs.
Image © Cornelia Hürzeler / stadtwildtiere.ch



Fig. 5: Marmotte prenant le soleil pour se débarrasser de ses parasites.
Image © Roland Graf / Société Suisse de Biologie de la Faune



Fig. 6: Deux marmottes en plein combat.
Image © Franziska Lörcher / Stiftung Pro Bartgeier



Fig. 7: Jeune marmotte.
Image © Peter Schuchert / nosvoisinsauvages.ch